

SDS-PAGE染色液系列

InstantView™ SDS-PAGE蛋白染色及上样缓冲液



产品特点 | FEATURES

- 上样染色同步完成：操作步骤同普通的SDS-PAGE蛋白上样缓冲液(5X)，没有任何额外的实验步骤；
- 无需额外染色脱色：使用本产品后无需进行任何凝胶染色脱色，可直接拍照记录蛋白样品的电泳图；
- 安全无毒，背景极低：使用安全无毒的染料，游离的染料分子会与溴酚蓝共同电泳迁移至凝胶末端，确保凝胶背景洁净；
- 灵敏度高，稳定性好：最低可检测到25ng的蛋白条带，且蛋白条带的荧光至少可以在4°C稳定保存5小时；
- 兼容性好，使用方便：使用本产品上样电泳后可直接转膜并进行Western检测，兼容紫外、蓝光成像系统、兼容Tris-glycine和Hepes凝胶体系。

产品效果 | PRODUCT APPLICATION

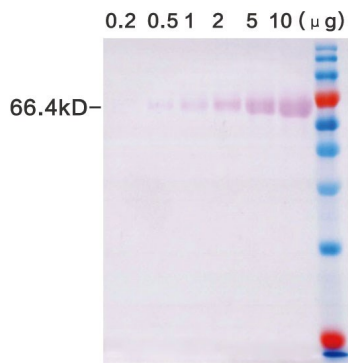


图1. 使用InstantView™ SDS-PAGE蛋白染色及上样缓冲液(5X)对不同上样量的BSA样品染色电泳后的凝胶照片。

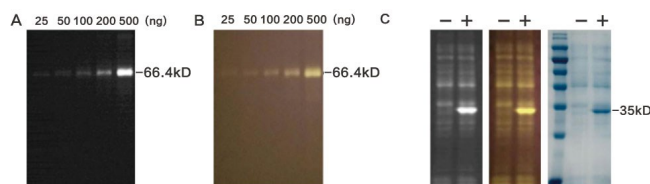


图2. InstantView™ SDS-PAGE蛋白染色及上样缓冲液(5X)对不同上样量的BSA样品和菌液样品染色电泳后用紫外或蓝光成像设备的检测效果图。

BeyoBlue™考马斯亮蓝超快染色液



产品特点 | FEATURES

- 快速高效：染色仅需10分钟，即可清晰观察到蛋白条带；
- 灵敏度高：染色10分钟可检测到100ng条带，30分钟可检测到50ng条带；
- 兼容性好：兼容后续质谱分析；
- 应用广泛：变性SDS-PAGE或非变性SDS-PAGE等蛋白凝胶均适用；
- 使用便捷：直接使用，无需固定、煮沸等额外操作，用水即可进行背景脱色；
- 无毒环保：全新配方，无毒、无刺激性气味。

产品效果 | PRODUCT APPLICATION

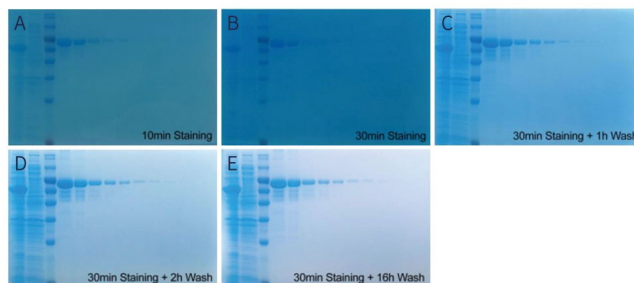


图1. 1毫米厚蛋白凝胶染色效果图。(A-B)蛋白凝胶电泳后染色10分钟(A)和30分钟(B)的实拍效果图。(C-E)染色30分钟后，用水脱色1小时(C)、2小时(D)和脱色16小时(E)的实拍效果图。

快速银染试剂盒

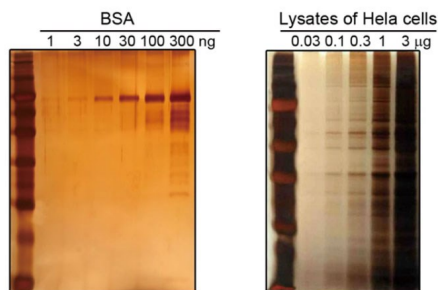


产品特点 | FEATURES

- 灵敏度高：对于BSA蛋白，最低可检测到0.3ng蛋白；
- 快速高效：染色1小时即可观察到蛋白条带，90分钟内可完成2块凝胶染色；
- 兼容性好：适用于2D凝胶银染，兼容质谱检测。

产品效果 | PRODUCT APPLICATION

图1. 本试剂盒PAGE胶银染效果图。BSA(左图)和Hela细胞裂解液(右图)在SDS-PAGE后使用本试剂盒进行银染的效果图。



产品信息 | PRODUCT INFORMATION

产品编号	产品名称	产品包装
P0280	InstantView™ SDS-PAGE蛋白染色及上样缓冲液(5X)	1ml
P0281S	InstantView™ SDS-PAGE蛋白染色及上样缓冲液(5X, 无气味)	1ml
P0017	考马斯亮蓝快速染色液	250ml
P0017A	考马斯亮蓝染色试剂盒(常规法)	1盒
P0017B	考马斯亮蓝染色液(常规法)	250ml
P0017C	考马斯亮蓝染色脱色液(常规法)	500ml
P0017F	BeyoBlue™考马斯亮蓝超快染色液	250ml
P0017FFT	BeyoBlue™考马斯亮蓝超快染色液(试用装)	50ml
P0017S	快速银染试剂盒	25次
P0022-120ml	丽春红染色液	120ml
P0022-500ml	丽春红染色液	500ml

上海碧云天生物技术有限公司 | Beyotime Biotech Inc

- 地址: 上海市松江区新飞路1500弄松江科技创业中心5号/30号/68号楼
- 邮编: 201611
- Email: info@beyotime.com
- 热线: 400-1683301或800-8283301
- 网站: www.beyotime.com



碧云天网站

微信公众号

订货方式 | Quick Order



400-1683301或800-8283301



4001683301



order@beyotime.com



www.beyotime.com