

# BeyoBlue™考马斯亮蓝超快染色液(特快/低背景)



**New**

**提供免费试用!**  
**染色快, 灵敏度高!**  
**免脱色, 操作便捷!**  
**环保安全, 稳定性好!**  
**兼容质谱分析!**

## 产品特点

- **最快 5 分钟完成染色, 检测灵敏度高** 1.5mm 厚蛋白凝胶, 在电泳结束后无须任何额外步骤, 用 BeyoBlue™ Plus 考马斯亮蓝超快染色液(特快)(P0003)染色, 蛋白条带在加入染色液大约 20-30 秒开始呈现, 染色 **5 分钟**肉眼可见低至 10ng 的 BSA 蛋白条带, 染色 10 分钟肉眼可见低至 5ng 的 BSA 蛋白条带; BeyoBlue™ Plus 考马斯亮蓝超快染色液(低背景)(P0004)加入后, 蛋白条带在加入染色液大约 20-30 秒开始呈现, 染色 10 分钟, 肉眼可见低至 10ng 的 BSA 蛋白条带;
- **稳定性好** 染色液在 37°C 水浴放置 1 周后染色效果无显著变化;
- **无污染, 无毒无刺激性** 在高度环保型考马斯亮蓝快速染色液(P0017)基础上进一步优化, 不仅实现了染色时的无毒和无刺激性气味, 染色效果更佳, 无需煮沸, 染色前无需洗胶, 使用更加便捷;
- **无需固定、无需煮沸, 可不脱色或用水脱色, 操作便捷**
- **兼容质谱分析** 经过本系列染色液染色的蛋白条带或蛋白点与常规的考马斯亮蓝 G250 染色一样, 可以用于后续的质谱分析。

## 产品效果

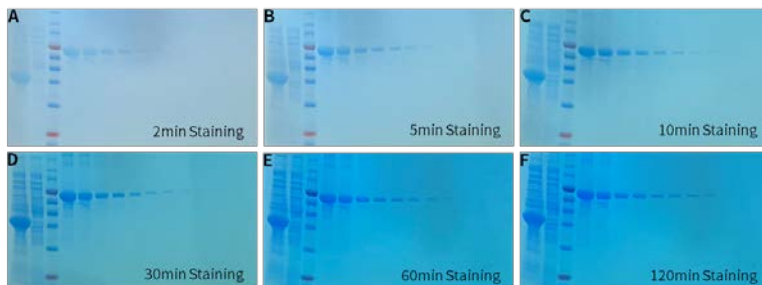


图 1. 碧云天 BeyoBlue™ Plus 考马斯亮蓝超快染色液(特快) (P0003)对 1.5mm 厚蛋白凝胶进行染色的效果图。

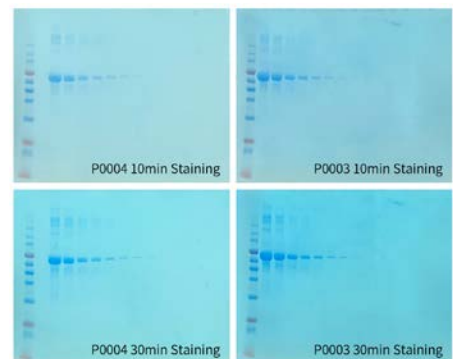


图 2. 碧云天 BeyoBlue™ Plus 考马斯亮蓝超快染色液(低背景)(P0004)对 1.5mm 厚蛋白凝胶进行染色的效

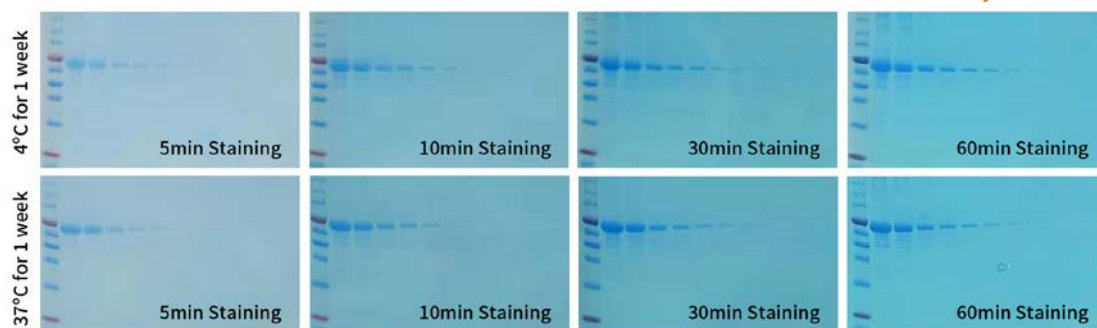


图 3. 碧云天 BeyoBlue™ Plus 考马斯亮蓝超快染色液(特快)(P0003)在 37°C 放置 1 周后对 1.5mm 厚蛋白凝胶进行染色的效果图。

### 选购指南

产品编号	P0003	P0004	P0017F
产品名称	BeyoBlue™ Plus 考马斯亮蓝超快染色液(特快)	BeyoBlue™ Plus 考马斯亮蓝超快染色液(低背景)	BeyoBlue™ 考马斯亮蓝超快染色液
产品包装	250ml/1L	250ml/1L	250ml/1L
染色时间	5-10min	10-20min	≥30min
常规灵敏度	5-10ng	5-10ng	50ng
极限灵敏度	2-5ng	2-5ng	20ng
染色背景	较低	极低	略高
脱色后背景	较好	较好	极佳
拍照效果	较好	较好	最佳
推荐指数	★★★★★	★★★★★	★★★★★

### 产品信息

产品编号	产品名称	产品包装
P0003FT	BeyoBlue™ Plus 考马斯亮蓝超快染色液(特快) (试用装)	50ml
P0003	BeyoBlue™ Plus 考马斯亮蓝超快染色液(特快)	250ml/1L
P0004	BeyoBlue™ Plus 考马斯亮蓝超快染色液(低背景)	250ml/1L
P0017FFT	BeyoBlue™ 考马斯亮蓝超快染色液	50ml
P0017F	BeyoBlue™ 考马斯亮蓝超快染色液	250ml/1L

### 订货服务方式

E-mail: [order@beyotime.com](mailto:order@beyotime.com)

QQ : 4001683301

热线: 400-1683301

800-8283301

在线订购: [www.beyotime.com](http://www.beyotime.com)

### 上海碧云天生物技术股份有限公司

地址: 上海市松江区新飞路 1500 弄松江科技创业中心 5 号/30 号/68 号楼

邮编: 201611

网站: [www.beyotime.com](http://www.beyotime.com)

热线: 400-1683301 或 800-8283301

Email: [info@beyotime.com](mailto:info@beyotime.com)



碧云天网站



微信公众号